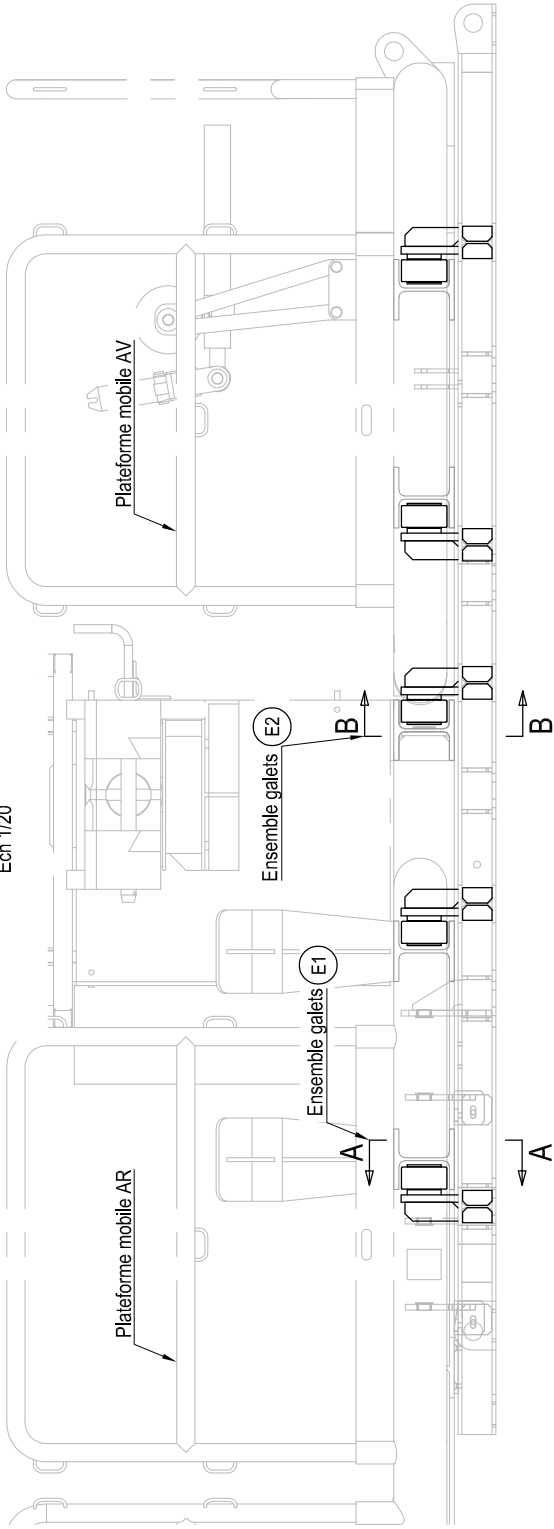


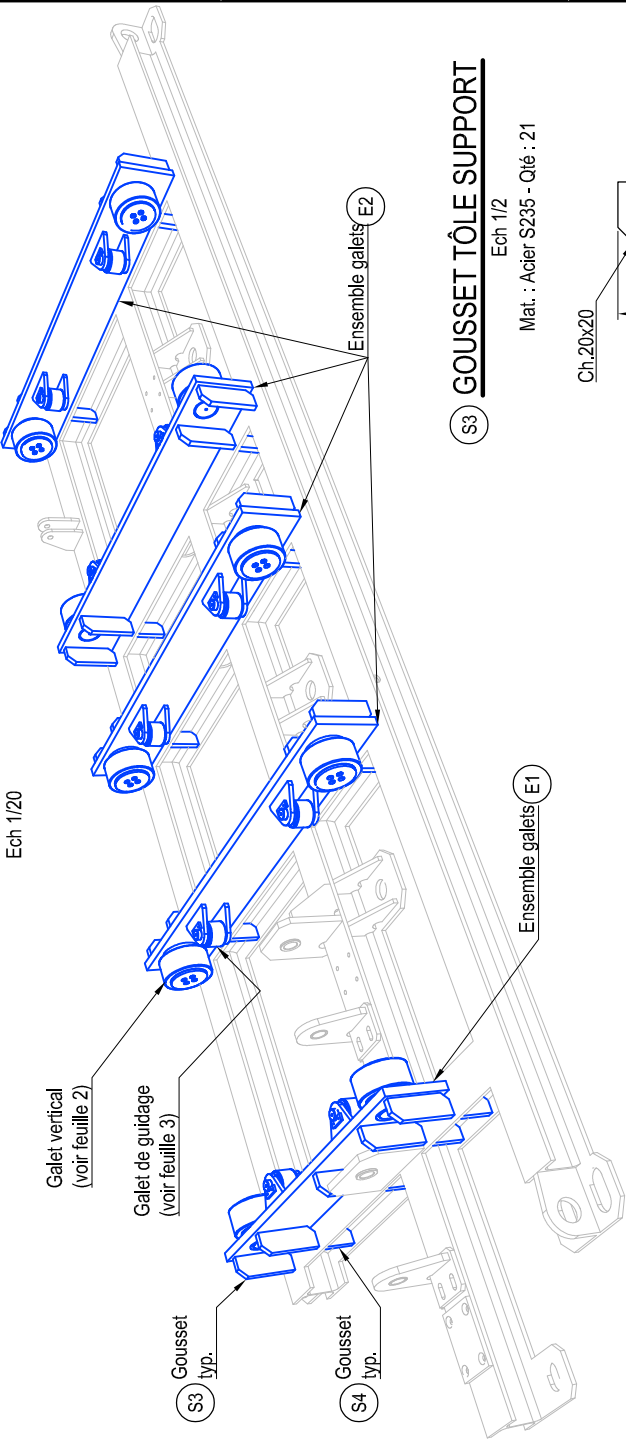
CHÂSSIS FIXE - ELEVATION

Ech 1/20



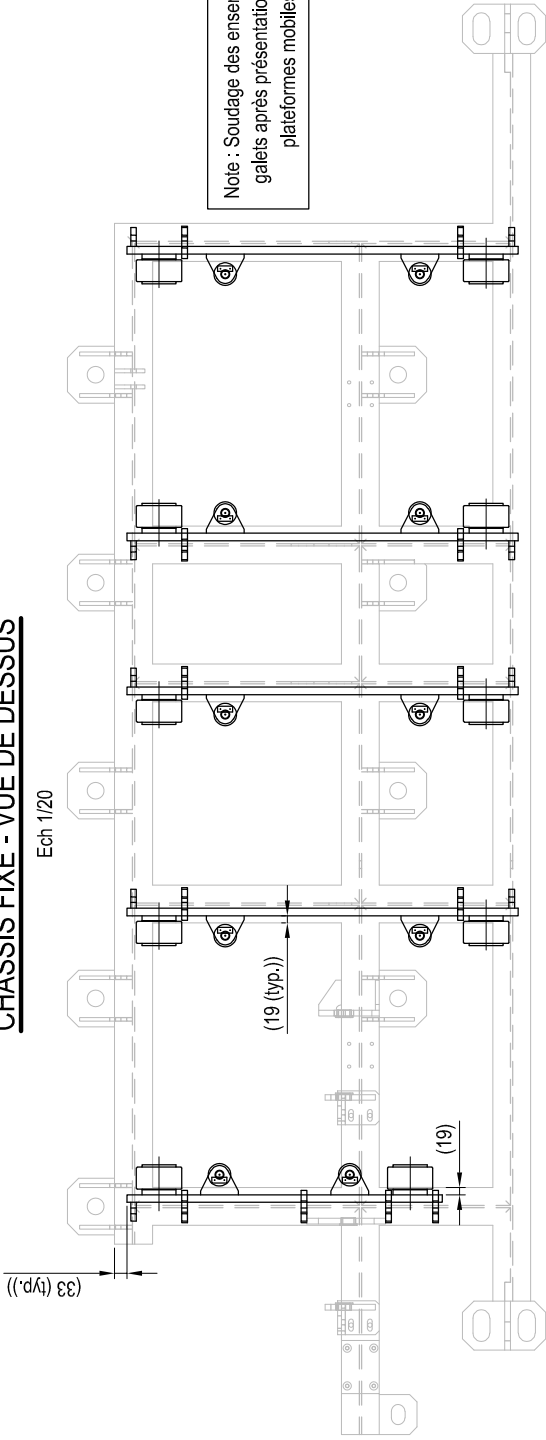
CHÂSSIS FIXE - VUE ISO

Ech 1/20



CHÂSSIS FIXE - VUE DE DESSUS

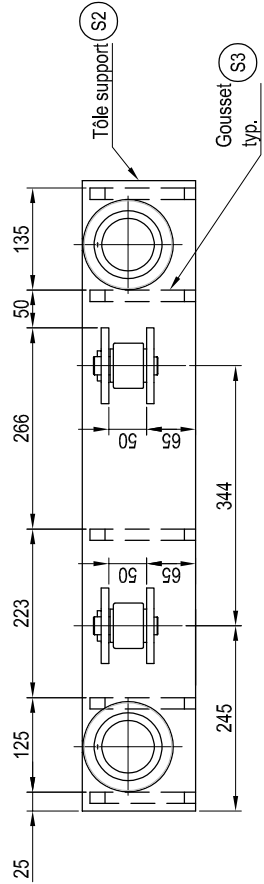
Ech 1/20



Note : Soudage des ensembles à galeis après présentation des plateformes mobiles

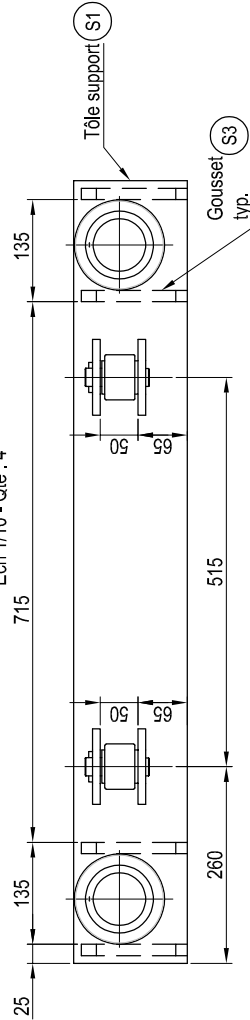
E1 ENSEMBLE GALETS (A-A)

Ech 1/10 - Qté : 1



E2 ENSEMBLE GALETS (B-B)

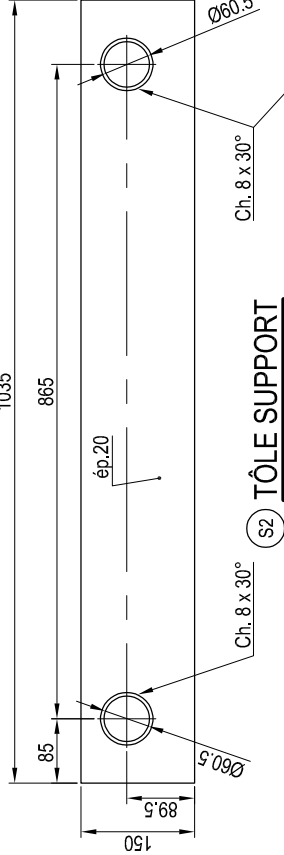
Ech 1/10 - Qté : 4



S1 TÔLE SUPPORT

Ech 1/10

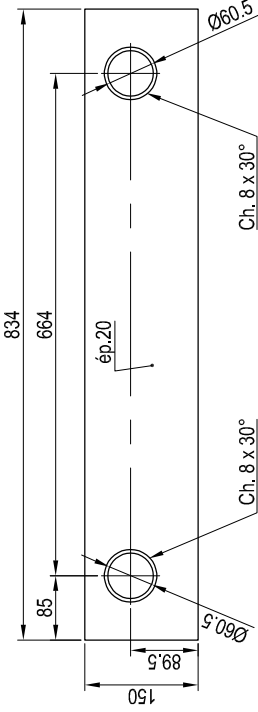
Mat. : Acier S235 - Qté : 4



S2 TÔLE SUPPORT

Ech 1/10

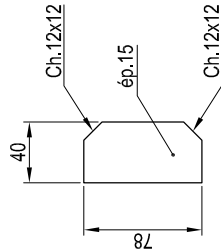
Mat. : Acier S235 - Qté : 1



S4 GOUSSET HEB 100

Ech 1/2

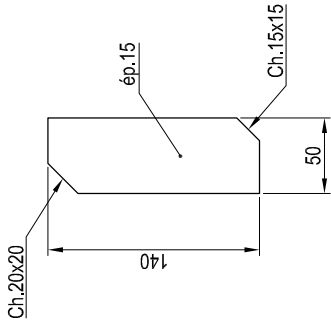
Mat. : Acier S235 - Qté : 24



S3 GOUSSET TÔLE SUPPORT

Ech 1/2

Mat. : Acier S235 - Qté : 21





NOTA :

- Matériau : Voir sur les différentes vues
- Soudure continue \sqrt{a} a = 0.5 e sauf indications. (e = épaisseur de la tôle la plus faible) en prenant au minimum a = 3.5mm
- Peinture : anti-corrosion et couche de finition selon spécifications de l'armateur, sur les parties exposées en acier

Tolérances de fabrication :

- Structure : NF EN ISO 13920 - classe de tolérance B
- Usinage : ISO 2768-mk
- Rugosité générale = 3.2 sauf indication

AFFAIRE : POURQUOI PAS ?		Modification de la plateforme carottage Implantation des galets		 ALPHA TECHNIQUES Bureau d'études				Client : IFREMER		
				N° d'affaire : 25-10		Echelle 1/20		Format A3	Feuille 1/4	
				Plan : 25-10-01						
				Tel.: +33 (0)2 98 43 37 36 - www.alpha-techniques.com - Email: contact@alpha-techniques.com						
C		Commentaires IFREMER (rondelle V4)	25/03/25	Dessiné par : AGU						
B		Commentaires IFREMER	21/03/25							
A		Indice d'origine	05/03/25	Vérifié par : PBA						
Indice		Note de revision	Date							

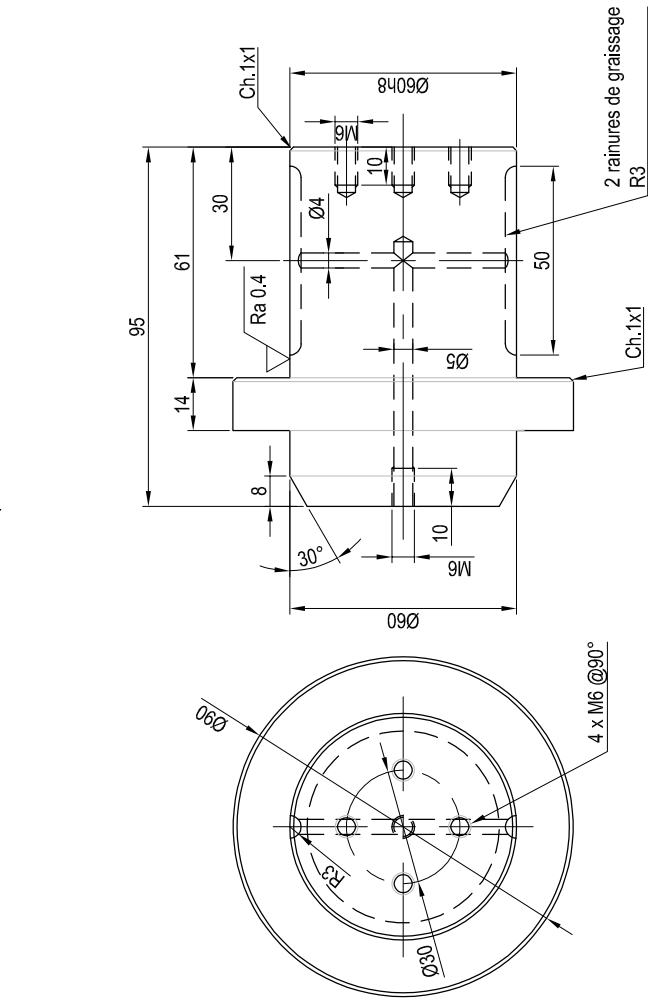
ASSEMBLAGE GALET VERTICAL

Ech 1/2

AXE DU GALET VERTICAL

Ech 1/2

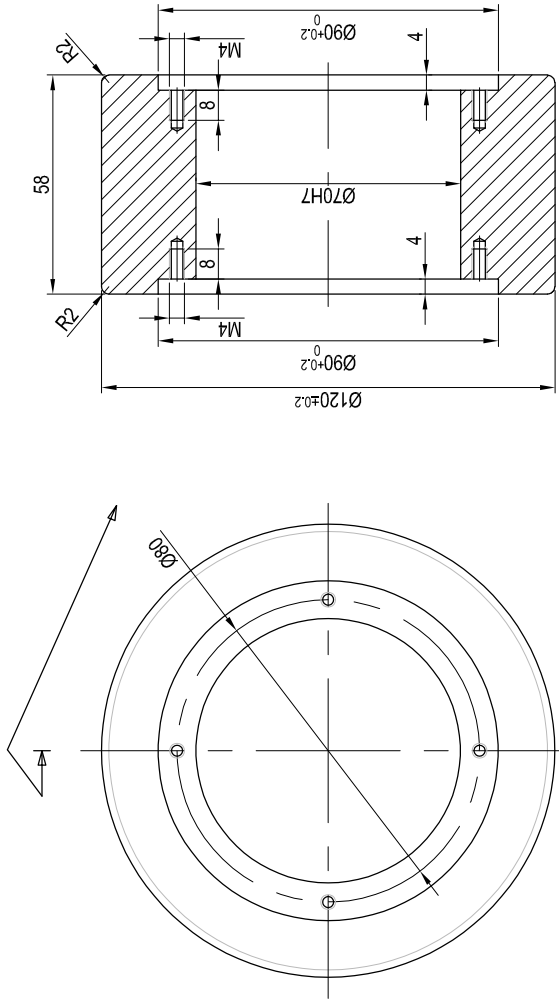
Mat. : Acier 42CD4 ou équivalent - Qté : 10



GALET VERTICAL

Ech 1/2

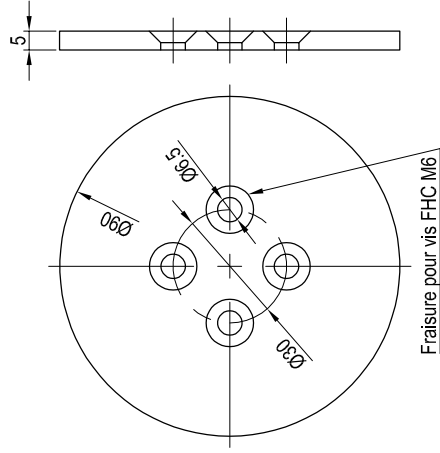
Mat.: Inox 1.4418 QT900 ou équivalent - Qté : 10



RONDELLE DE BLOCAGE AXIAL

Ech 1/2

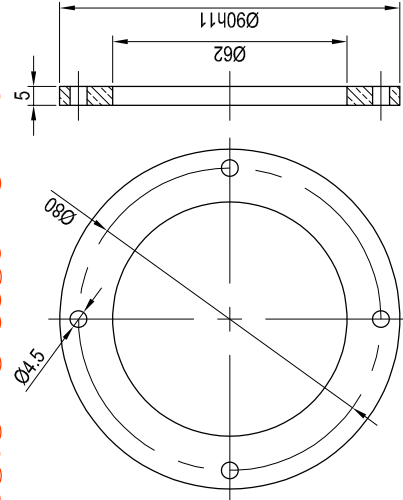
Mat. : Inox 316L - Qté : 10



RONDELLE DE GLISSEMENT

Ech 1/2

Mat. : Bronze CuSn7 - Qté : 20



ITEM	Désignation	Qté	Matériau
V1	Axe du galet vertical	10	Acier 42CD4 ou éq.
V2	Galet vertical	10	Inox 1.4418 ou éq.
V3	Rondelle blocage axial	10	316L
V4	Rondelle de glissement	20	CuSn7
-	Graisseur M6 droit	10	Inox
-	SKF PWM607050	10	-
-	FHC M6x14	40	A4-70
-	Vis sans tête M4x10	80	A4-70

NOTA:

- Matériau : Voir sur les différentes vues
- Soudure continue χ^a a = 0.5 e sauf indications.
(e = épaisseur de la tôle la plus faible)
en prenant au minimum a = 3.5mm
- Peinture : anti-corrosion et couche de finition selon spécifications de l'armateur, sur les parties exposées en acier

Tolérances de fabrication :


- Structure : NF EN ISO 13920 - classe de tolérance B
- Usinage : ISO 2768-mK
- Rugosité générale = 3.2 sauf indication

AFFAIRE : POURQUOI PAS ?

Modification de la plateforme carottage

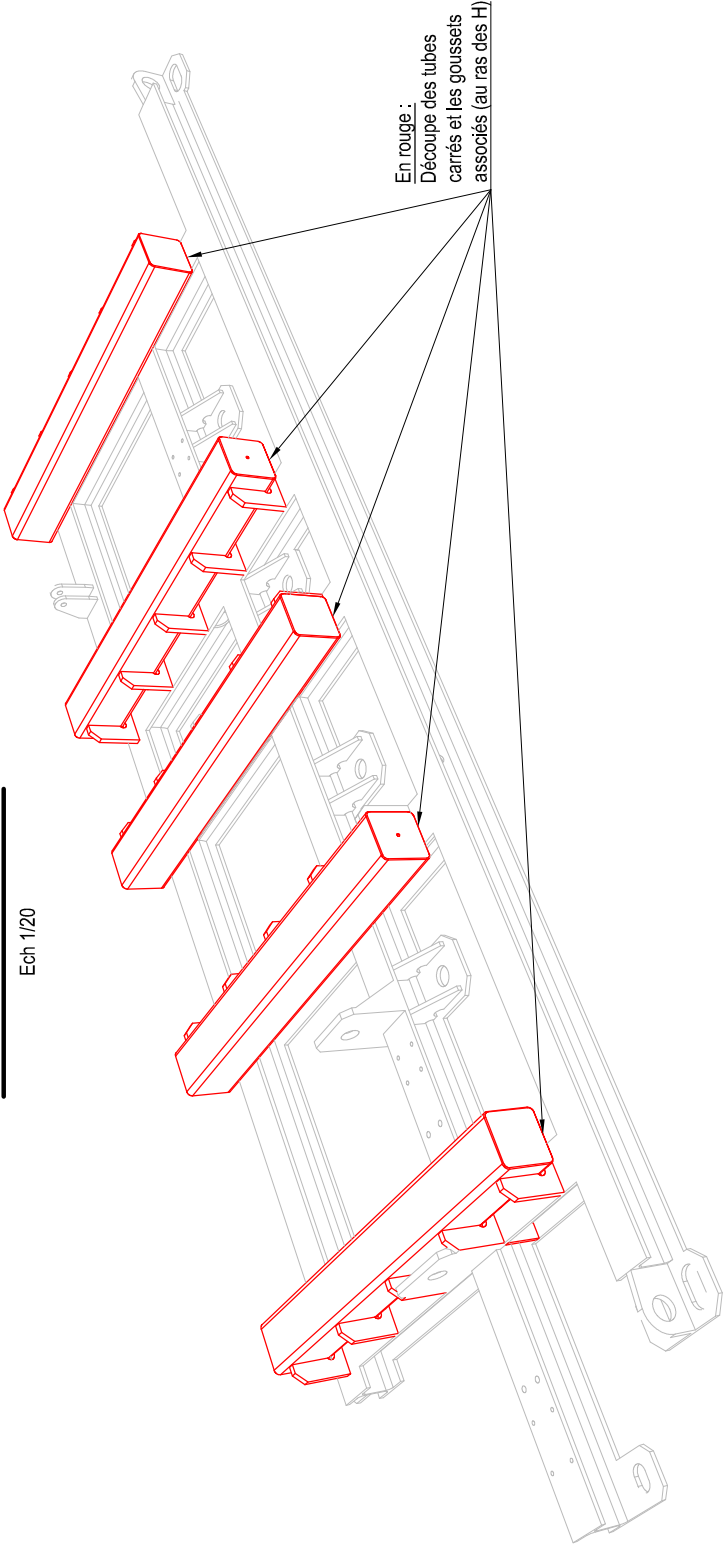
Détail des galets principaux

C	Commentaires IFREMER (rondelle V4)	25/03/25
B	Commentaires IFREMER	21/03/25
A	Indice d'origine	05/03/25
Indice	Note de revision	Date

Client : IFREMÉR			
N° d'affaire : 25-10			
Plan : 25-10-01	Echelle 1/2	Format A3	Feuille 2/4


CHÂSSIS FIXE - VUE ISO

Ech 1/20



En rouge :
Découpe des tubes
carrés et les goussets
associés (au ras des H)

C	Commentaires IFREMER (rondelle V4)	25/03/25
B	Commentaires IFREMER	21/03/25
A	Indice d'origine	05/03/25
Indice	Note de révision	Date

	Echelle 1/20
Feuille No. 4/4	



ALPHA | TECHNIQUES
Bureau d'études



ISO 9001
BUREAU DE VÉRIFICATION
Certification

Tel.: +33 (0)2 98 43 37 36 - www.alpha-techniques.com - Email: contact@alpha-techniques.com

AFFAIRE : POURQUOI PAS ? Modification de la plateforme carottage Structure à découper	Dessiné par : AGU	Vérifié par : PBA
	Client : IFREMER	
	N° d'affaire : 25-10	
	Plan : 25-10-01	